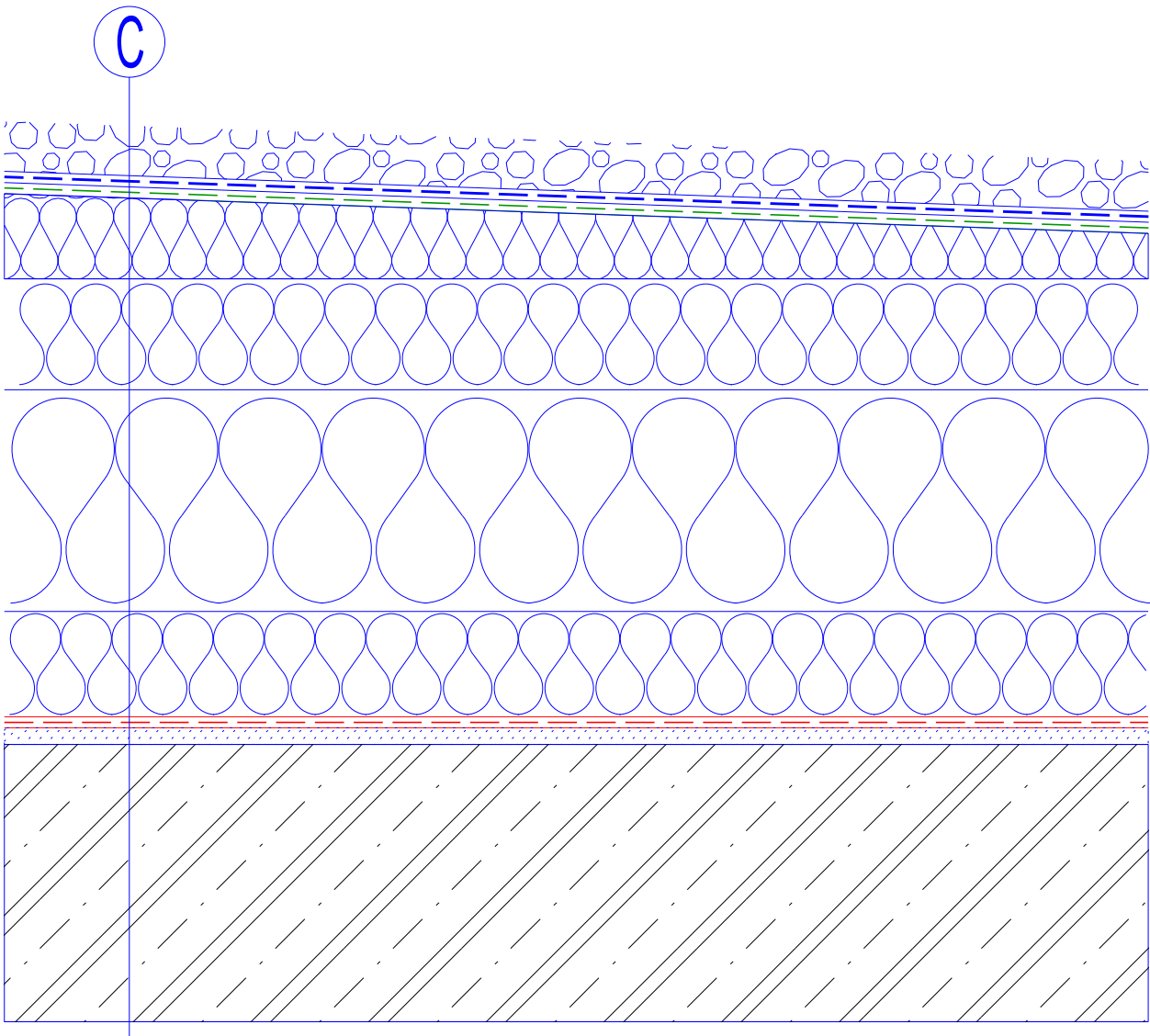


# SKLADBA STRECHY - S - "C" :

(VODOROVNÁ NOSNÁ ČASŤ - OSTÁVA EXISTUJÚCA PÔVODNÁ - ŽB MONOLITICKÁ STREŠNÁ DOSKA)  
(ZÓNA STRECHY - ČASŤ - "C")



— ZÁSYP Z ŤAŽENÉHO KAMENIVA PRANÉHO fr. 16-32mm, priemerná hr. 40mm, ochranná vrstva a priťaženie hydroizolácie (zónovanie hrúbok štrku - vid' PD časť Statika)	40mm
— ATIKOVÉ KLINY 50/50 - na báze minerálnej vlny	50mm
— NETKANÁ SEPARAČNÁ OCHRANNÁ GEOTEXTILIA - (napr. TIPPTEx B300F), (plošná hmotnosť 300gr/m2)	-
— HYDROIZOLÁCIA - hydroizolačná strešná fólia na báze mäkkého PVC-P, FATRAFOL 818/V-UV, hr. 1,5mm, voľne položená (alternatívne celoplošne - Asfaltová strešná krytina)	1,5mm
— NETKANÁ SEPARAČNÁ OCHRANNÁ GEOTEXTILIA - (napr. TIPPTEx B200F), (plošná hmotnosť 200gr/m2)	-
— CONTROFOIL FATRAFOL, elektricky vodivá, separačná a paropriepustná fólia 0,16mm	0,16mm
— TEPELNÁ IZOLÁCIA - spádová vrstva - spádové dosky z tepelnej izolácie na báze minerálnej vlny - ISOVER SD, ( $\lambda = 0,039 \text{ W / m.K}$ ), pevnosť v tlaku 70kPa	spád 2%
— TEPELNÁ IZOLÁCIA - vrchná vrstva, na báze minerálnej vlny - ISOVER S 10, hr. 100mm, ( $\lambda = 0,037 \text{ W / m.K}$ ), 147 až 175kg/m3, pevnosť v tlaku je 70kPa	100mm
— TEPELNÁ IZOLÁCIA - stredná vrstva, na báze minerálnej vlny - ISOVER LAM50; 20, hr. 200mm, ( $\lambda = 0,041 \text{ W / m.K}$ ), 82kg/m3, pevnosť v tlaku 50kPa	200mm
— TEPELNÁ IZOLÁCIA - spodná vrstva, na báze minerálnej vlny - ISOVER R 10, hr. 100mm, ( $\lambda = 0,036 \text{ W / m.K}$ ), 100 až 142kg/m3, pevnosť v tlaku 30kPa	100mm
— PAROZÁBRANA - Asfaltový SBS modifikovaný pás s AL vložkou / výstužou (napr. APP-5 Fatrabit 3,0mm) + penetrovaný podklad (napr. Fatrapar 0,2mm)	3 + 0,2mm
— CEMENTOVÁ VYROVNÁVACIA VRSTVA	20mm
— existujúca pôvodná ŽB monolitická strešná doska, po kontrole a odsúhlasení statika môže ostať	-
— ŠTUKOVÁ OMIETKA	15mm
— MALBA	-

vykonať HVET vysokonapäťovú, tzv. iskrovú skúšku